

## Becas y ayudas al estudio. AGE

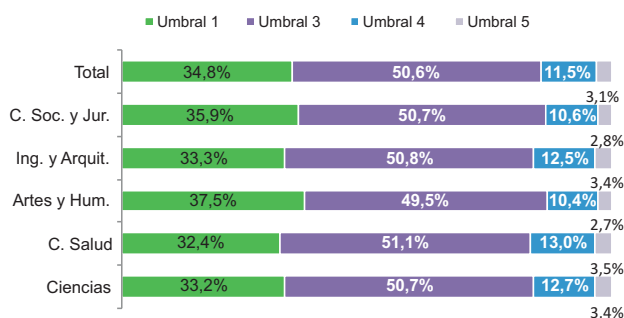
### Número de beneficiarios e importe medio concedido en Grado y 1<sup>er</sup> y 2<sup>o</sup> ciclo. Curso 2012-2013<sup>(1)</sup>

	Número de beneficiarios			Importe medio concedido (€)	
	Número de beneficiarios	Porcentaje de beneficiarios por tipo de ayuda concedida		Total	Exención de precios públicos
		Exención de precios públicos y otras ayudas	Sólo ayuda para exención de precios Públicos		
Total	271.591	93,3%	6,7%	3.117,55	800,08
Ciencias Sociales y Jurídicas	129.877	93,7%	6,3%	3.017,28	731,28
Ingeniería y Arquitectura	46.210	91,7%	8,3%	3.005,60	834,23
Artes y Humanidades	28.934	94,6%	5,4%	3.250,66	729,00
Ciencias de la Salud	49.176	93,5%	6,5%	3.358,43	963,46
Ciencias	17.394	92,3%	7,7%	3.261,25	879,34

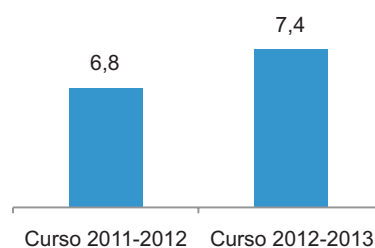
### Número de beneficiarios e importe medio concedido en Máster. Curso 2012-2013<sup>(1)</sup>

	Número de beneficiarios			Importe medio concedido (€)	
	Número de beneficiarios	Porcentaje de beneficiarios por tipo de ayuda concedida		Total	Exención de precios públicos
		Exención de precios públicos y otras ayudas	Sólo ayuda para exención de precios Públicos		
Total	16.121	90,6%	9,4%	3.342,06	1.460,14
Ciencias Sociales y Jurídicas	8.501	90,4%	9,6%	3.224,62	1.371,91
Ingeniería y Arquitectura	2.284	90,6%	9,4%	3.502,28	1.580,95
Artes y Humanidades	1.869	91,9%	8,1%	3.452,60	1.492,16
Ciencias de la Salud	2.124	89,8%	10,2%	3.425,51	1.578,94
Ciencias	1.343	90,8%	9,2%	3.527,20	1.580,74

### Distribución de los beneficiarios de becas en el nivel universitario por umbral de renta familiar. Curso 2012-2013<sup>(1)(2)(3)</sup>



### Nota media obtenida en cada curso por los estudiantes que han sido becados<sup>(4)</sup>



(1) Se incluyen la Convocatoria General y la Convocatoria de Movilidad. No se han incluido los beneficiarios de la convocatoria general que realizan el curso de acceso a la universidad para mayores de 25 años (3.518 beneficiarios)

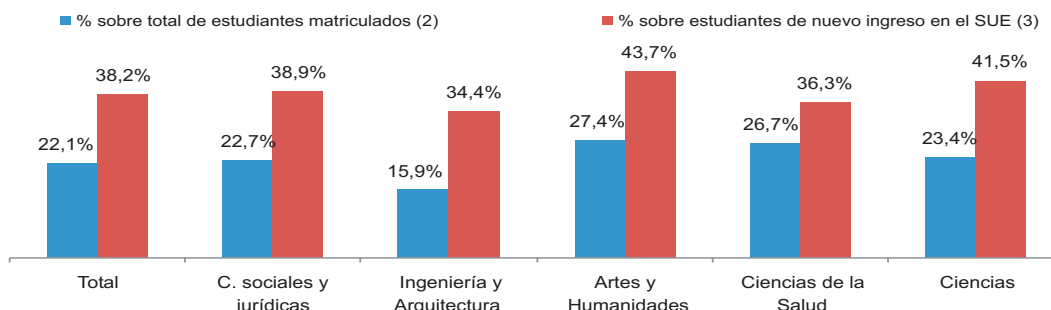
(2) Los umbrales de renta están ordenados de menor a mayor renta familiar, esto es el umbral 1 se corresponde con rentas más bajas y el umbral 5 con las más altas. (Ver RD 708/2011)

(3) El umbral de renta familiar determina el tipo de ayudas a las que podría acceder un estudiante en función de su renta familiar, sin embargo hay otras variables como el umbral de patrimonio, el rendimiento académico, la modalidad de presencialidad elegida, el tipo de matrícula o el número de créditos matriculados que intervienen en la concesión de las ayudas.

(4) Fuente: Estimaciones realizadas a partir de la primera extracción de datos de la convocatoria de becas para el cálculo del pago variable, febrero 2014. MECD. Fuente: Anuario de Indicadores Universitarios. Sistema Integrado de Información Universitaria (SIU)

## Becas generales de la AGE y el País Vasco

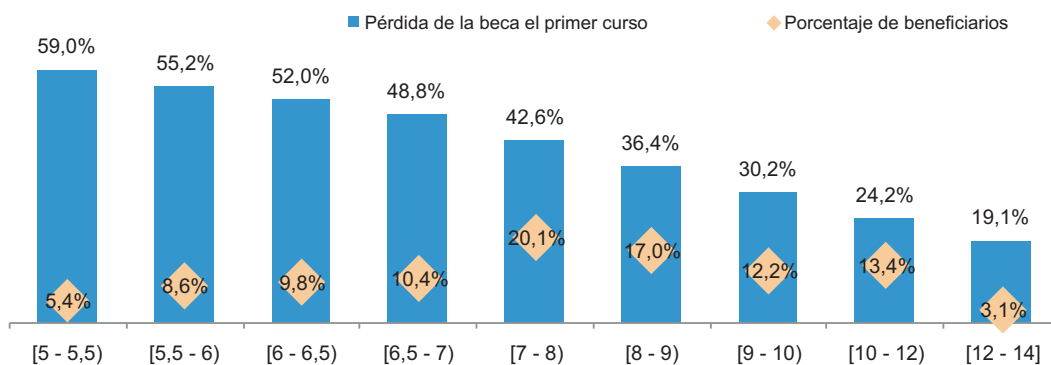
### Relación entre beneficiarios de becas generales y estudiantes matriculados en el SUE en universidades presenciales. Curso 2012-2013<sup>(1)</sup>



### Porcentaje de becarios de Grado que pierden la beca<sup>(1)(3)</sup>

	Cohorte de entrada 2011-2012	Cohorte de entrada 2010-2011	
	Tras su primer curso	Tras su primer curso	Tras su segundo curso
<b>Total</b>	<b>40,3%</b>	<b>37,0%</b>	<b>14,1%</b>
<b>Rama de enseñanza</b>			
Ciencias Sociales y Jurídicas	39,9%	34,9%	15,0%
Ingeniería y Arquitectura	50,0%	46,3%	14,3%
Artes y Humanidades	37,4%	32,7%	16,3%
Ciencias de la Salud	30,4%	31,6%	10,0%
Ciencias	45,0%	47,6%	13,0%

### Porcentaje de becarios de Grado que pierden la beca tras su primer curso en universidades públicas presenciales por nota de admisión. Cohorte de entrada 2011-2012<sup>(1)(3)(4)</sup>



#### Definición:

#### Tasa de pérdida de beca:

- Tras su primer curso: Porcentaje de estudiantes de una cohorte de nuevo ingreso en el sistema universitario que han sido becados el primer año y que en el curso siguiente pierden la condición de becario y siguen matriculados en el sistema universitario.
- Tras su segundo curso: Porcentaje de estudiantes de una cohorte de nuevo ingreso en el sistema universitario que han sido becados el primer y el segundo año y que en el curso siguiente pierden la condición de becario y siguen matriculados en el sistema universitario.

(1) Están incluidas la convocatoria general y convocatoria de movilidad de la Administración General del Estado y la Convocatoria General del Gobierno Vasco.

(2) La población de referencia utilizada son los estudiantes de Grado y primer y segundo ciclo.

(3) La población de referencia utilizada son los estudiantes de Grado.

(4) Estudiantes que acceden por PAU y FP

Fuente: Anuario de Indicadores Universitarios. Sistema Integrado de Información Universitaria (SIU)